

# LE CHANTIER

Esplanade St JEAN D'ACRE

## Cahier technique



### FRANCOFOLIES

6, rue de la désirée,  
17042 LA ROCHELLE CEDEX

TEL : 05.46.28.28.28

FAX : 05.46.28.28.29

[chantierdesfrancos@francofolies.fr](mailto:chantierdesfrancos@francofolies.fr)

### REGISSEUR DU CHANTIER

Michaud Laurent

TEL : 05.46.28.28.28

[laurentmichaud@francofolies.fr](mailto:laurentmichaud@francofolies.fr)

## Présentation du lieu

Ce lieu est dans une enceinte classée monument historique. Il est équipé d'un isolement thermique et phonique, disposant d'une aire de livraison, mais non de stationnement. Il possède aussi un accès de déchargement.

Capacité de la salle : Le Chantier peut recevoir jusqu'à 150 personnes debout, et 80 assises.

## Le réseau électrique

La salle dispose d'un réseau électrique indépendant SON et LUMIERE

### Son

- le réseau électrique SON est équipé d'une 32A tri P17, se divisant en trois P17 32A mono.

### Lumière

La salle dispose de 125A, 380V en tri

1- P17 63A

2- P17 32A

La salle dispose d'un réseau de PC 16A répartie sur le site - espace scénique + bureau + mezzanine.

## EQUIPEMENT SCENIQUE

- La salle est équipée d'un grill technique réalisé en pont de 300 couvrant les  $\frac{3}{4}$  de la salle.
- Celui-ci est installé à une hauteur de 5,20M
- Il peut recevoir jusqu'au maximum 500KG de charge
- Possibilité de l'équiper de perche supplémentaire
- La salle est équipée d'une scène faisant 6M d'ouverture sur 5M de profondeur
- Celle-ci est réalisée en praticable de 2M sur 1M
- La salle est équipée d'un rideau fond de scène  $\frac{1}{2}$  taps en velours noir

## MATERIEL SON

### Régie Façade

- 1 SOUNDCRAFT / VI1 (32 in, 32 out)
- 1 TASCAM / CD-RW 700 (Graveur Cd)
- 1 Multipaires 32 paires 40 mètres + boîtier de scène.

### Diffusion Façade

- 4 NEXO / S1230 NXStream line array 30°
- 2 NEXO / RS15 Sub bass omni ou cardio 2x15"
- 1 NEXO / NXAmp 4x4 controller amplifié 4x4

### Diffusion Retour

- 6 NEXO PS10 R2
- 2 NEXO / NXAmp 4x4 controller amplifié 4x4

### Microphones

- 1 SHURE / BETA 52 micro dynamique super-cardioïde
- 3 NEUMANN / KM 184 micro statique cardioïde
- 3 SENNHEISER e604 / micro dynamique pour tom batterie
- 3 SHURE Beta 98 / micro percussion ou cuivre
- 2 SENNHEISER e609 / micro pour ampli. Guitare
- 2 SENNHEISER md421 / micro dynamique
- 4 SHURE Beta 91
- 4 SHURE SM 57
- 4 SHURE Beta 57a
- 1 SHURE Beta 87
- 2 SHURE SM 58
- 3 SHURE Beta 58a

### Equipement Audio

- 9 boîtiers de direct BSS
- 10 câbles micro 10m XLR male/femelle
- 10 câbles micro 5m XLR male/Femelle
- 5 câbles micro XLR 2m male/femelle
- 5 câbles jack jack 6,35 neutrick 7m
- 6 câbles micro XLR 3m male/femelle
- 8 câbles micro XLR 1,5 m male/femelle
- 2 câbles micro XLR femelle/cinch 3m
- 2 multipaires 8 paires de 4 m XLR male XLR femelle
- 1 caisse à câble à bac amovible
- 10 pieds micro perche KM noire
- 10 pieds micro perche court KM noire
- 1 mallette micro et DI
- 4 casque AKG de studio 600 ohms
- 1 DBmètre

## MATERIEL LUMIERE

- 24 PAR 64 1000w Noir type Thomas avec porte filtre
  - 6 portes filtres métallique
  - 8 Plan convexe 1000w
  - 2 Découpes Levron 1000W
  - 5 PAR 16
  - 4 Quartz 500w
  - 1 jeu d'orgue Tritton 48 Channels
  - 1 Bloc de puissance 24x2kw
  - 1 alimentation de 5m p17 63A
  - 1 longueur dmx de 50m
  - 24 crochets avec contre plaque
  - 10 rallonges de 5m
  - 10 rallonges de 10m
  - 10 rallonges de 15m
  - 4 multi de 15m
- 1 machine à brouillard LOOK unique 2

## MATERIEL VIDEO

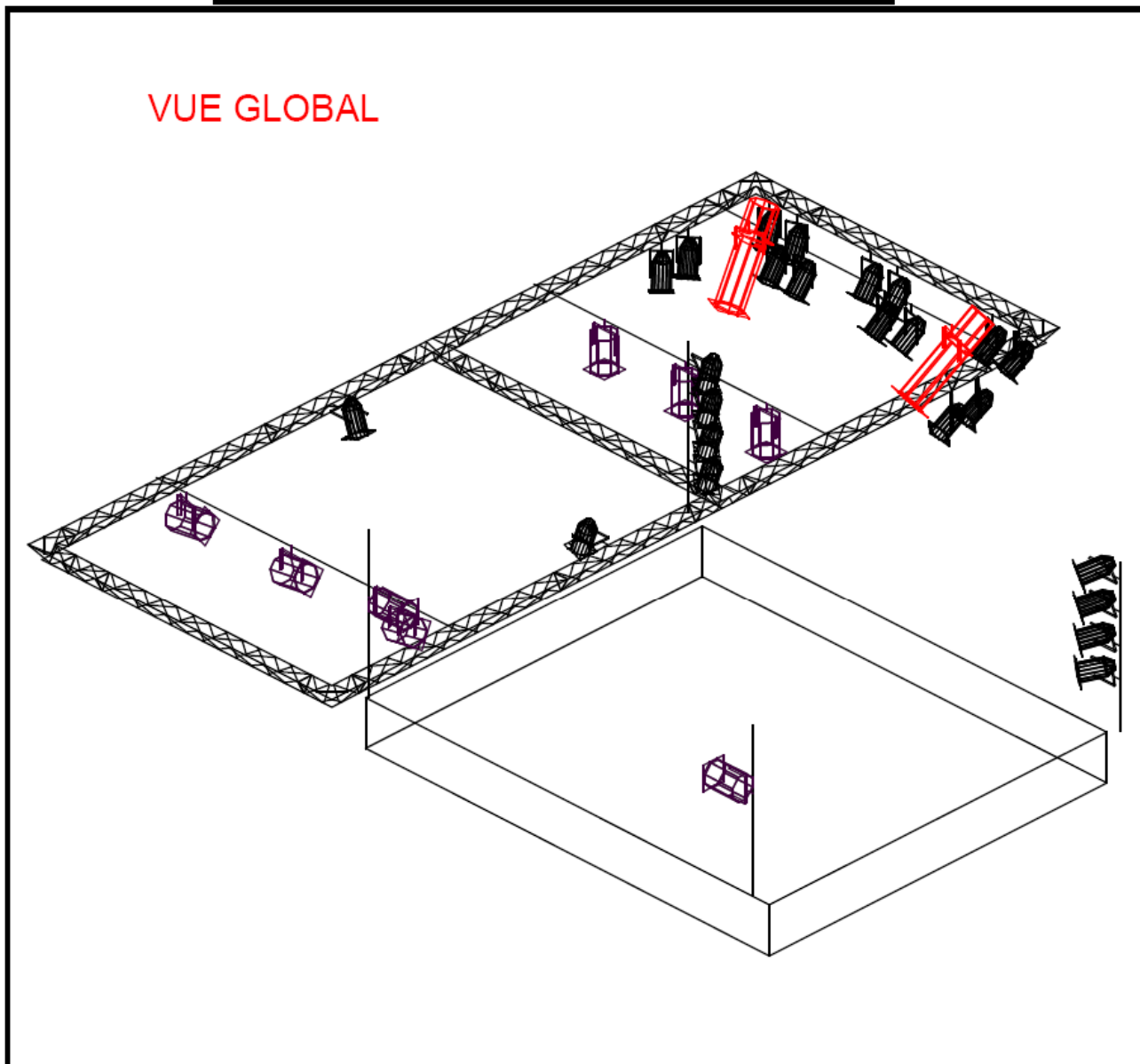
- 1 Écran Oray 135 x 180 cm
- 1 Vidéo projecteur OPTOMA ES520

## LE BACKLINE

- 1 Batterie complète « PEARL » 5F STD  
(GC 22" ; Tom Bass 16" ; Toms 12" et 13", snare 14" + 1 pied de charley + pieds de cymbales + tabouret)
- 1 Ampli combo « Fender - Hot Rod Deville »
- 1 Ampli combo Basse « HARTKE » 100w

SALLE DU CHANTIER DES FRANCOS	
Lumiere:	Yohan Bernard
Materiel:	Francofolies
Regie general:	Laurent michaud
Production:	francofolies
Salle:	chantier des francos
Mis a jour le:	22.05.2009
Tel:	05.46.28.28.28
E-mail:	laurentmichaud@francofolies.fr

## VUE GLOBAL



2 x DECOUPES 1000 W LEVRON



24 x PAR 64 1000W LAMPES: CP60/61/62



8 x PC 1KW

1 x CONSOLE 36 CIRCUITS RVE TRITTON

1 x BLOC DE PUISSANCE 24x3KW

1 x ECHELLE 3 BRINS