

ACCELERATEUR
CHANTIER
des **FRANCOS**

depuis ★ 1998

DE TALENTS

Esplanade St JEAN D'ACRE

Cahier technique

FRANCOFOLIES

2 rue de la désirée
17042 LA ROCHELLE CEDEX
TEL : 05.46.28.28.28
FAX : 05.46.28.28.29
chantierdesfrancos@francofolies.fr

RÉGISSEUR DU CHANTIER

Laurent Michaud
TEL : 06.64.46.33.50
laurenmichaud@francofolies.fr

SOMMAIRE :

- 1. Présentation du lieu**
- 2. Electricité**
 - A. Son
 - B. Lumière
- 3. Equipement scénique**
- 4. Matériel son**
 - A. Régie façade
 - B. Diffusion façade
 - C. Diffusion retour
 - D. Microphones
 - E. Equipement Audio
- 5. Matériel Lumière**
- 6. Matériel Vidéo**
- 7. Backline**
- 8. Plan de feu**

1. Présentation du lieu

Ce lieu est dans une enceinte classée monument historique. Il est équipé d'un isolement thermique et phonique, disposant d'une aire de livraison, mais non de stationnement. Il possède aussi un accès de déchargement.

Capacité de la salle : Le Chantier peut recevoir jusqu'à 150 personnes debout, et 80 assises.

2. Le réseau électrique

La salle dispose d'un réseau électrique indépendant SON et LUMIERE

A. Son

Le réseau électrique SON est équipé d'une 32A tri P17, se divisant en trois P17 32A mono.

B. Lumière

La salle dispose de 125A, 380V en tri

1- P17 63A

2- P17 32A

La salle dispose d'un réseau de PC 16A répartie sur le site - espace scénique + bureau + mezzanine.

3. Equipement scénique

La salle est équipée d'un grill technique réalisé en pont de 300 couvrant les $\frac{3}{4}$ de la salle. Celui-ci est installé à une hauteur de 5,20M. Il peut recevoir jusqu'au maximum 500KG de charge. Il y a possibilité de l'équiper de perche supplémentaire

La salle est équipée d'une scène faisant 6M d'ouverture sur 5M de profondeur. Celle-ci est réalisée en praticable de 2M sur 1M

La salle est équipée d'un rideau fond de scène $\frac{1}{2}$ taps en velours noir

4. Matériel Son

Régie Façade

- 1x SOUNDCRAFT /M1 (32 in, 32 out)
- 1x TASCAM / CD-RW 700 (Graveur Cd)
- 1x Multipaires 32 paires 40 mètres + boîtier de scène.
- 1x routeur wifi

Diffusion Façade

- 2x L ACOUSTICS / SB18 enceinte sub bass
- 2x L Acoustics / LA4X Amplificateur numérique processé
- 2x L ACOUSTICS / ARCSFOCUS enceinte façade 15° x 90°
- 2x L ACOUSTICS / ARCSWIDE enceinte façade 30°x 90°
- 2x L ACOUSTICS / 8XT Enceinte coaxiale 8»

Diffusion Retour

- 6x NEXO PS10 R2
- 2x NEXO / NXAmp 4x4 controller amplifié 4x4

Microphones

- 1x SHURE / BETA 52 micro dynamique super-cardioïde
- 3x NEUMANN / KM 184 micro statique cardioïde
- 3x SENNHEISER e604 / micro dynamique pour tom batterie
- 3x SHURE Beta 98 / micro percussion ou cuivre
- 2x SENNHEISER e609 / micro pour ampli. Guitare
- 2x SENNHEISER md421 / micro dynamique
- 1x SHURE Beta 91
- 4x SHURE SM 57
- 4x SHURE Beta 57a
- 1x SHURE Beta 87C
- 5x SHURE SM 58
- 2x SHURE Beta 58a
- 1x SHURE Beta 56

Equipement Audio

- 4x boîtiers de direct BSS (Mono)
 - 10x boîtiers de direct Klark (Mono)
 - 10x câbles micro 10m XLR male/femelle
 - 6x câbles micro 5m XLR male/Femelle
 - 15x câbles micro XLR <5m male/femelle
 - 5x câbles jack jack 6,35 neutrick 7m
 - 2x multipaires 8 paires de 4 m XLR male XLR femelle
 - 6x pieds micro perche KM noire
 - 1x pied micro droit embase ronde
 - 10x pieds micro perche court KM noire
 - 1x mallette micro et DI
 - 1x casque AKG de studio 600 ohms
 - 1x DBmètre
-

5. Matériel Lumière

1x Bloc de puissance 24x2kw
1x alimentation de 5m p17 63A
1x longueur dmx de 50m
20x rallonges de 5m
10x rallonges de 10m
10x rallonges de 15m
4x multi de 15m
10x quadruplettes
10x Câble DMX XLR 3 - 3m DMX 303
10x Câble DMX XLR 3 - 5m DMX 305
25x Câble DMX XLR 5 - 5m DMX 505
5x Câble DMX XLR 5 - 10 m DMX 510

1x machine à brouillard LOOK unique 2

7x RUSH Martin/ RUSH Par 2 RGBW Zoom
2x CHAUVET PROFESSIONAL/ ROGUER2W wash led rgbw 15W
8x CHAUVET DJ/ Slimparpro-H USB
6x ROGUE R2 SPOT
6x ROGUE R1 BEAM

2x OXO / BBOX 6- Splitter DMX 6 canaux
1x MA/ Interface de contrôle MA on PC
1x Clavier externe
1x MSI/PRO16FLEX 4GO-500GO- LED 15,6pouces
1x Ecran tactile Acer 23
1x Track-ball
1x MA LIGHT commander 12/24

2x CM2/ Coffret 6NF 6PH/N 16A Alim 32 3P+N

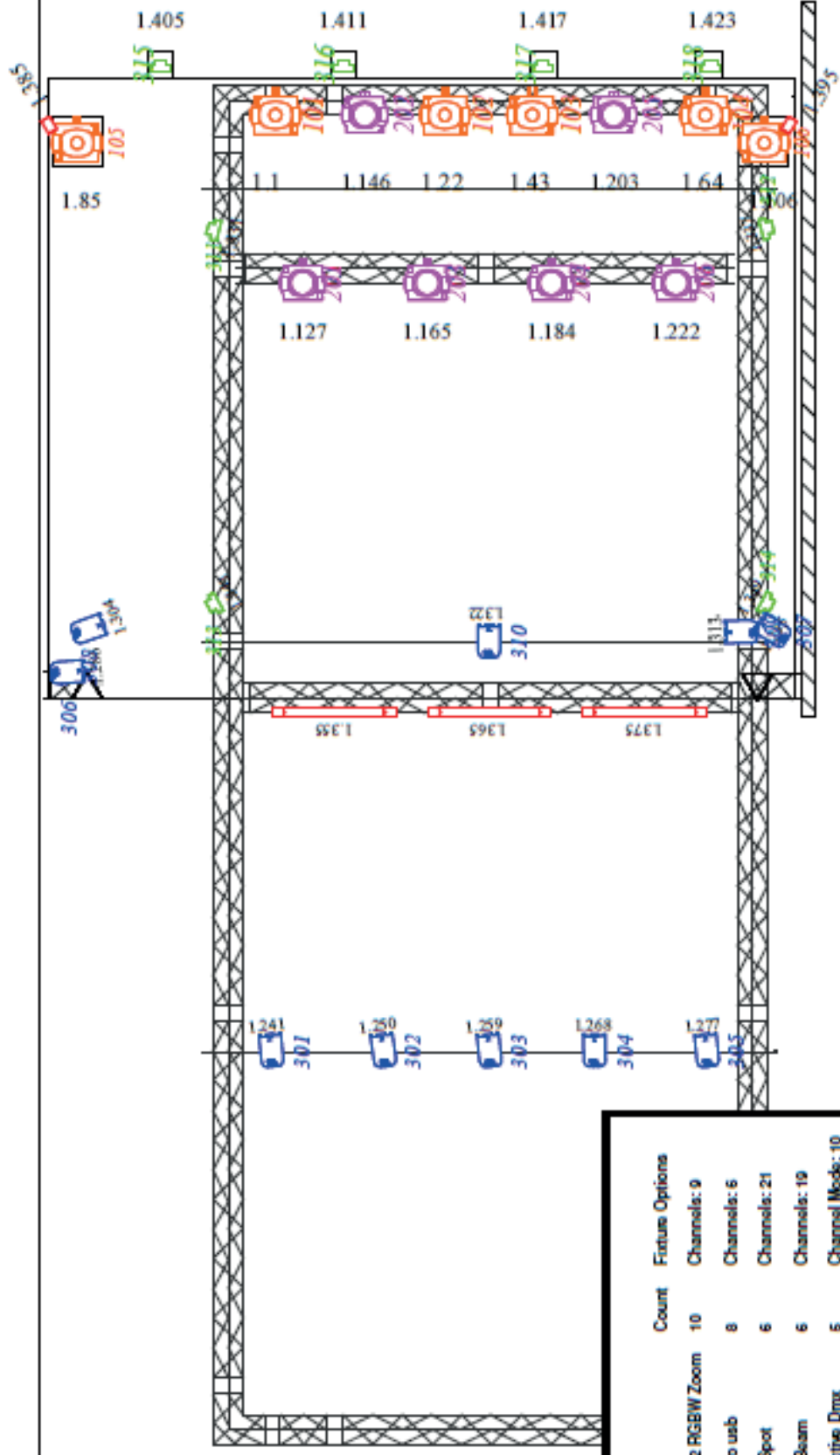
6. Matériel Vidéo

1x Écran Oray 135 x 180 cm
1x Vidéoprojecteur Acer X1223H – 3600 Lumens 1024x768 pixels

7. Backline

1x Batterie complète « PEARL » 5F STD
- (GC 22" ; Tom Bass 16" ; Toms 12" et 13", snare 14" + 1 pied de charley
+ pieds de cymbales + tabouret)
1x Ampli combo « Fender – Hot Rod Deville »
1x Ampli basse (Ampeg SVT-410HLF + Ampeg SVT classic)
2x Stand clavier RTX
4x Stands guitar Hercule
1x Pupitre

**PLAN DE FEU CHANTIER DES
 FRANCOS 2018**



Symbol	Name	Count	Fixture Options
■	Rush PAR 2 RGBW Zoom	10	Channels: 9
■	Slim Par pro usb	8	Channels: 6
■	Rogue R2 Spot	6	Channels: 21
■	Rogue R1 Beam	6	Channels: 19
—	Sunstrip Active Dimx	5	Channel Mode: 10