

LE CHANTIER DES FRANCOFOLIES



FICHE TECHNIQUE

CHANTIER DES FRANCOFOLIES

ESPLANADE SAINT JEAN D'ACRE - 17000 LA ROCHELLE

FRANCOFOLIES

2 RUE DE LA DÉSIRÉE 17042 LA ROCHELLE CEDEX

TEL: 05.46.28.28.28 FAX: 05.46.28.28.29

CONTACTS REGIE

ELISE BARBIER

06.48.13.96.90

ASSIST.REGIE@FRANCOFOLIES.FR

PRODUCTION

05.46.28.28.28

CHANTIERDESFRANCOS@FRANCOFOLIES.FR

SOMMAIRE

PRESENTATION.....	3
SALLE	3
EQUIPEMENT SCENIQUE	3
Plateau	3
Grill technique.....	3
MATERIEL SON.....	4
Diffusion salle (FOH).....	4
Diffusion plateau (Retours)	4
Mixage.....	4
Microphones	4
Divers.....	4
Câblage	4
Alimentation.....	4
BACKLINE.....	5
Instruments.....	5
Amplification	5
Accessoires	5
STUDIO (MAISON DEMAN)	5
SALLE DE CHANT (MAISON DEMAN).....	5
MATERIEL LUMIERE.....	6
Projecteurs	6
Accessoires	6
Câbles	6
Alimentation.....	6
MATERIEL VIDEO	6

PRESENTATION

Le Chantier est situé au bord du chenal du Vieux-Port de La Rochelle, à côté de l'école de voile. Bordée de trois tours médiévales et d'un rempart, la zone est classée aux monuments historiques depuis 1879.

L'établissement comprend :

- une salle climatisée avec espace scénique
- un bureau
- un espace détente / loge (à l'étage)
- une aire de livraison
- une zone de stationnement
- un accès déchargement en arrière scène

SALLE

Dimensions : 80m²

Jauge maximale debout : 150 personnes

Jauge maximale assise : 80 personnes

Accès PSH : oui

EQUIPEMENT SCENIQUE

Plateau

Hauteur : 0,80m

Ouverture : 6m

Profondeur : 5m

Moquette noire au sol

Fond de scène en velours noir, ouverture centrale

Jupe de scène en velours noir

Grill technique

Du milieu de salle à lointain plateau, voir plan de feu

Montage : structure triangle 300mm

Hauteur : 5,20m

Charge maximum : 500kg

MATERIEL SON

Diffusion salle (FOH)

6x L-Acoustics A10
2x SB18
2x L-Acoustics X8
2x L-Acoustics LA12X

Diffusion plateau (Retours)

6x L-Acoustics 115 HiQ
3x L-Acoustics LA8
2x ear-monitor shure PSM900

Mixage

1x CL5 Yamaha + rack RIO 32
1x TASCAM

Microphones

5x SM 58 SHURE
2x BETA 58a SHURE
2x UR2 SHURE + capsule SM58
1x BETA 52 SHURE
3x KM 184 NEUMANN
3x e604 SENNHEISER
3x BETA 98 SHURE
2x e609 SENNHEISER
2x md421 SENNHEISER
1x BETA 91 SHURE
4x SM 57 SHURE
4x BETA 57a SHURE
1x BETA 87C SHURE
1x BETA 56 SHURE
1x E 935 SENNHEISER
1x TBONE MB85 switch
5x DI BSS AR133 (mono)
6x DI Klark DN100 (mono)
4x DI Radial J48 (mono)
1x DI Avalon U5 classe A

Divers

12x grands pieds perche
2x grands pieds embase ronde
13x petits pieds perche
1x barre de couplage

Câblage

10x câbles micro XLR 10m
6x câbles micro XLR 5m
15x câbles micro XLR <5m
5x câbles jack/jack 6,35mm 7m
2x multipaires 8 paires XLR 4m

Alimentation

Alimentation 32A TRI avec :

- x3 sorties P17 32A MONO

BACKLINE

Instruments

Batterie complète « PEARL » 5F STD

Peaux REMO Ambassador / Emperor (tom)

- Grosse Caisse 22"
- Tom Bass 16"
- Toms 12" et 13"
- Snare 14"
- 1 pied de charley
- 2 pieds de cymbales
- 1 tabouret

Amplification

1x Ampli combo « Fender – Hot Rod Deville »

1x Ampli basse (Ampeg SVT-410HLF + Ampeg SVT classic)

Accessoires

3x Stand clavier RTX

1x Stand Keyboard Gewa EQS-10B

6x Stands guitare Hercule

1x Pupitre

1x banquette clavier

STUDIO (MAISON DEMAN)

1x Carte son Apollo Twin X Duo Heritage Edition

1x Casque AKG type studio 600 ohms

2x Enceintes Monitoring Focal

SALLE DE CHANT (MAISON DEMAN)

1x Clavier Casio CDP-S350 + SP-34 Sustain Pedal Unit

1x Diffusion Yamaha Stagepas 300

1x SM58

1x Câble RCA/minijack

MATERIEL LUMIERE

1x MA/ Interface de contrôle MA on PC
1x Clavier externe
1x MSI/PRO16FLEX 4GO-500GO- LED 15,6pouces
1x Ecran tactile Acer 23
1x Track-ball
2x OXO / BBOX Splitter DMX 6 canaux
1x MA LIGHT commander 12/24

Projecteurs

7x RUSH Martin/ RUSH Par 2 RGBW Zoom
2x CHAUVET PROFESSIONAL/ ROGUER2W WASH RGBW 15W
8x CHAUVET DJ/ Slimparpro-H USB
6x ROGUE R2 SPOT
6x ROGUE R1 BEAM

Accessoires

1x Machine à brouillard LOOK unique 2
1X Boule à facettes

Câbles

1x DMX 50m
10x Câble DMX XLR 3 - 3m DMX 303
10x Câble DMX XLR 3 - 5m DMX 305
25x Câble DMX XLR 5 - 5m DMX 505
5x Câble DMX XLR 5 - 10 m DMX 510

Alimentation

Alimentation 125A 380V TETRA avec :

- x1 sorties P17 63A
- x2 sorties P17 32A

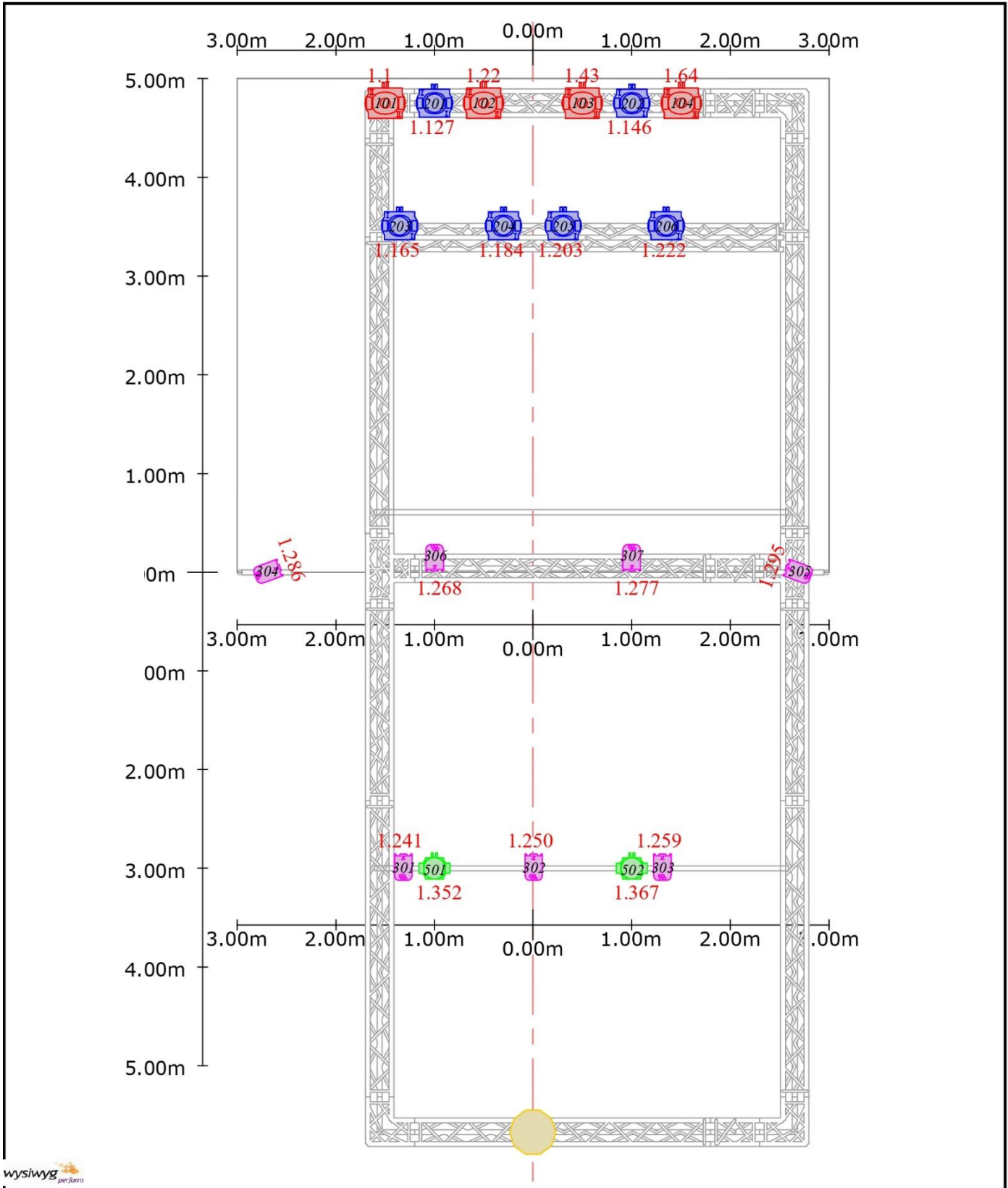
2x CM2/ Coffret 32A vers 6x16A NF
1x Bloc de puissance 24x2kw

MATERIEL VIDEO

1x Écran Oray 135 x 180 cm
1x Vidéoprojecteur Acer X1223H – 3600 Lumens 1024x768 pixels

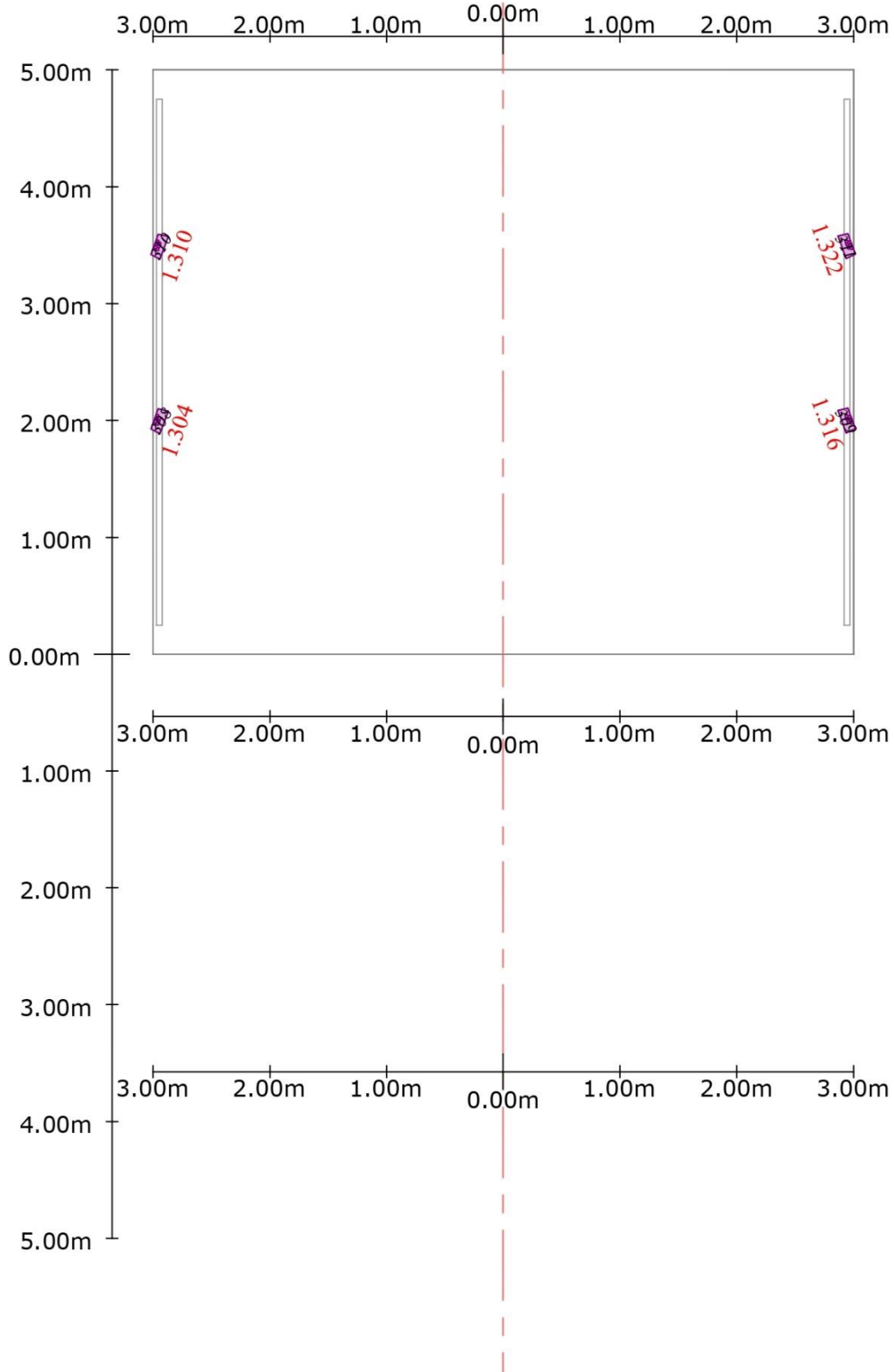


plan de feu GRILL vue de dessus





plan de feu PERCHE LAT vue de dessus





plan de feu SOL vue de dessus

